



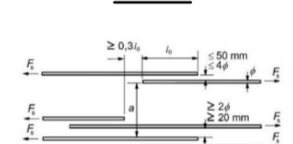


Założenia dla posadzki przemysłowej zbrojonej wg teorii Meyerhofa-Losberga:

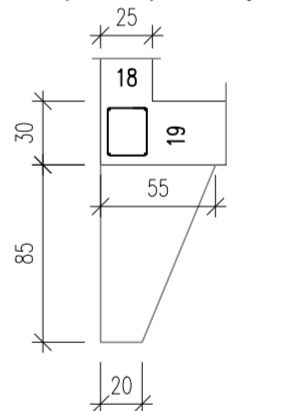
- dopuszczalne obciążenie skupione 4,0 kN (powierzchnia kontaktu 50x50 mm; (min odstęp 500 mm)
- dopuszczalne obciążenie kołem pojazdu 170 kN/os = wózek widłowy FL6 (powierzchnia kontaktu 225,6 mm w rozstawie 180 cm)
- dopuszczalne obciążenie liniowe 5 kN/m (szerokość kontaktu 125 mm)
- dopuszczalne obciążenie równomiernie 10 kN/m²

	Elementy żelbetowe z których należy wypuścić/wkleić startery
	Ściany z pustaków żelbetowych
	Zona ław/stóp fundamentowych
	Elementy istniejące bez zmian

SCHEMAT ZAKŁADU PRĘTÓW



Wykonać w płycie fundamentowej
wieniec wzdłuż wszystkich krawędzi zewnętrznych
W.U1 25x30
(4#12 + strz. #6co20)
Oraz zgodnie z rysunkiem wykonać ostrogę fundamentową



Każde wypukłe naroże należy dobroić pretami $\phi 10$ co 10 cm. Pierwszy pręt należy ułożyć w odległości 10cm od wewnętrzznego narożnika ściany. Długość prętów dobrać zachowując wymaganą otulinę betonu. Pręty ułożyć dołem i górą. Ly=rozpiętość stropu w świetle po krótszym boku. Pręty ułożyć prostopadłe do dwusiecznej kąta α naroża.

[illegible]

PROJEKTOWAŁ:	mgr inż. Mateusz Roś Spec. konstrukcyjno-budowlana do projektowania bez ograniczeń PDK/0002/P00K/24		
SPRAWDZIŁ	mgr inż. Jarosław Małek Spec. konstrukcyjno-budowlana do projektowania i do kierowania bez ograniczeń PDK/0257/P00K/JW/21		
INWESTOR	POWNAT LESKO LESKO UL. RYNEK 1, 38-600 LESKO		
TEMAT OPRACOWANIA	PRZEBUDOWA POMIESZCZEŃ KOTŁOWNI W BUDYNKU SSM „BIESZCZADNIK” CELEM ZMIANY SPOSOBU UŻYTKOWANIA NA POMIESZCZENIE MAGAZYNOWE DO CELÓW OBRONNYCH ZARZĄDZANIA KRYZYSOWEGO WRAZ Z PRZYLĄCEM LEKTYCZNYM DO BUDYNKU NA DZIAŁCE NR 1368/49 W MIEJSCOWOŚCI LESKO.		
BRANŻA	KONSTRUKCJA		RYŚ. NR
RYŚUNEK	RZUT FUNDAMENTÓW	SKALA 1:100	K.1
DATA	GRUDZIEŃ 2025		